

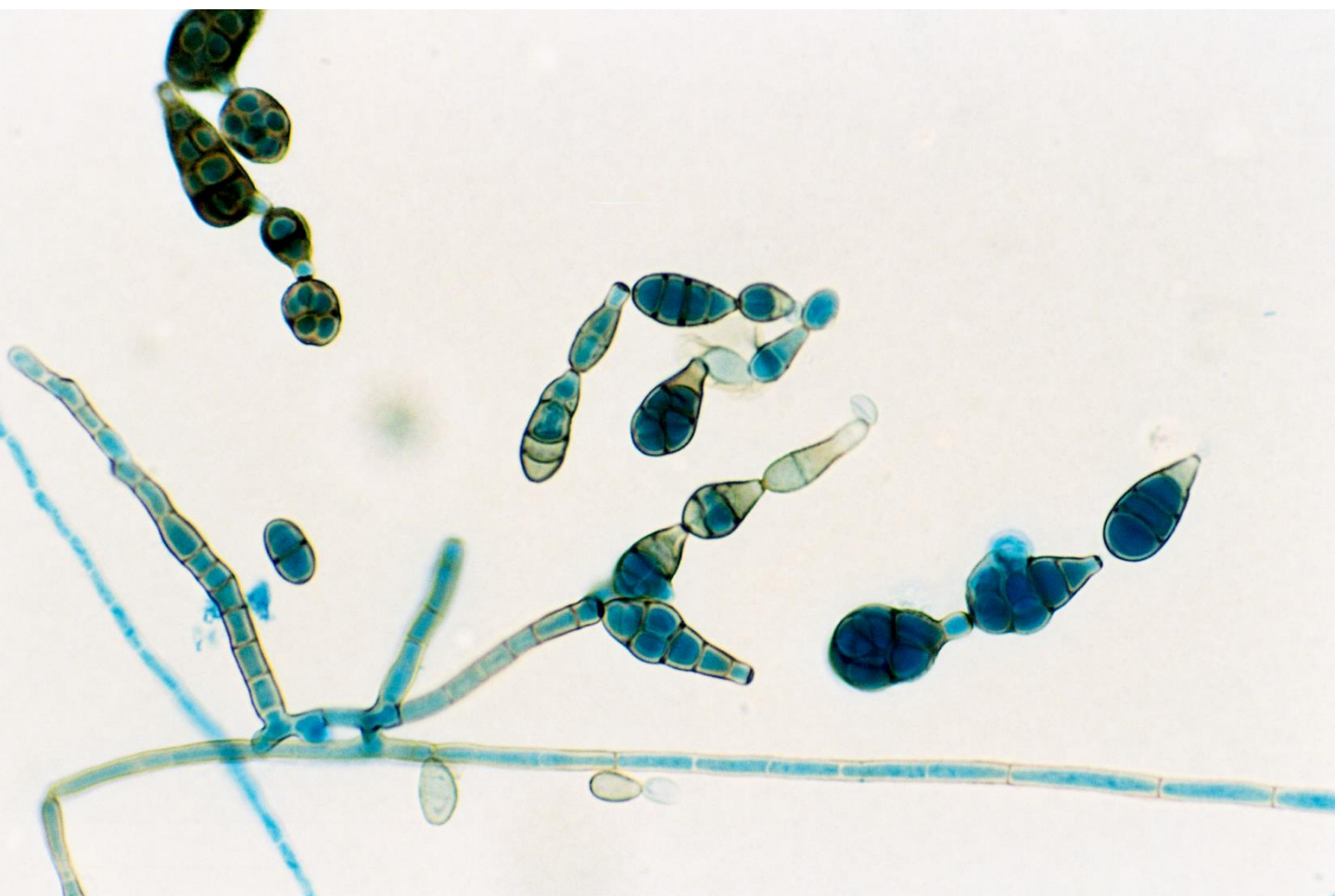


(fot. Natalia Stokłosa)

KALENDARZ 2015



POLSKIE TOWARZYSTWO MYKOLOGICZNE

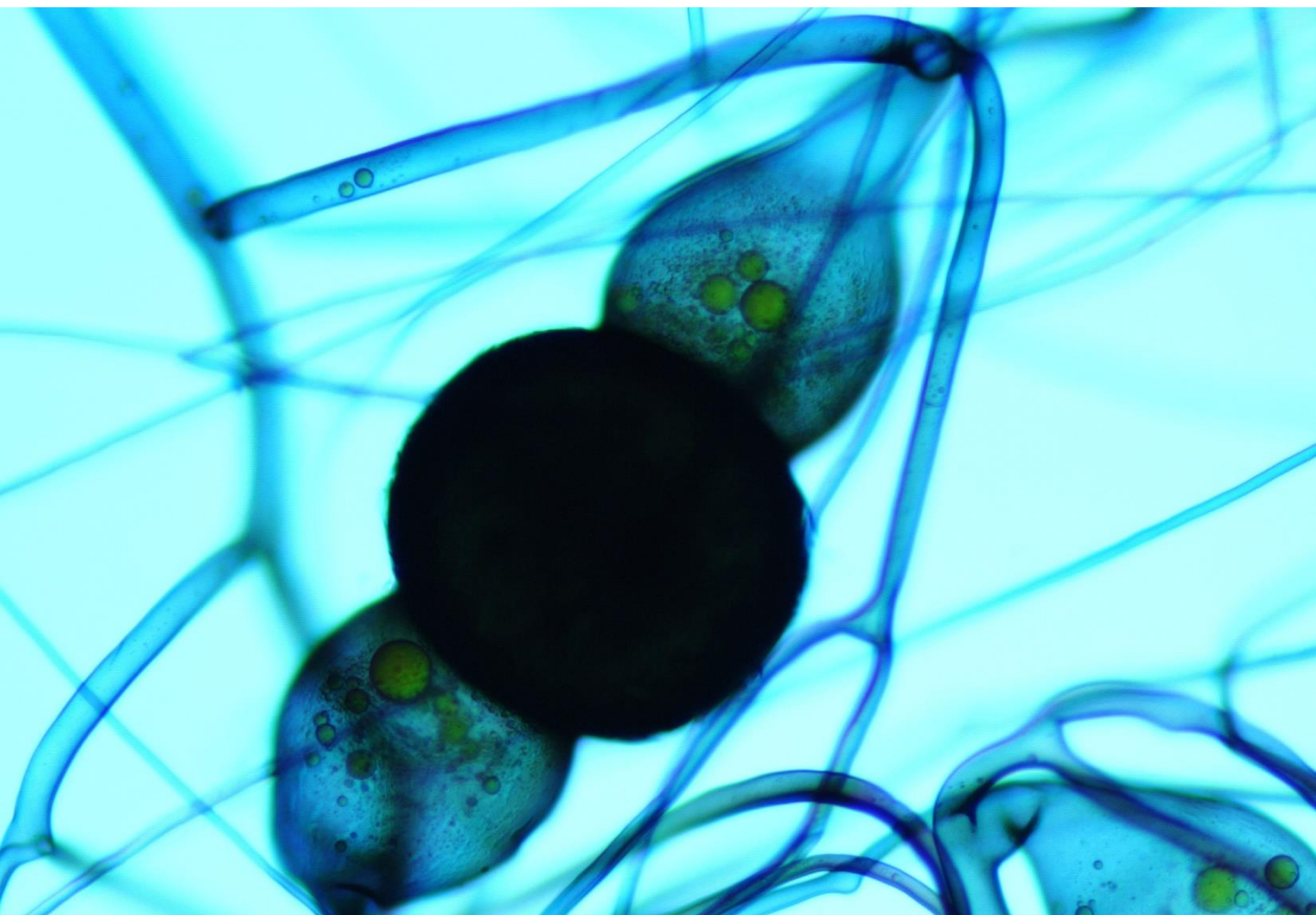


STYCZEŃ

PON	WT	ŚR	CZW	PT	SOB	ND
			1	2	3	4
5	6	7	8	9	10	11
12	13	14	15	16	17	18
19	20	21	22	23	24	25
26	27	28	29	30	31	

Alternaria alternata (Fr.) Keissl. należy do grupy najczęściej izolowanych z powietrza grzybów. Występuje jako saprotrof, ale może również porażać ponad 400 gatunków roślin. Co więcej, należy do grupy grzybów najsilniej alergizujących i wywołujących objawy astmy.
(fot. Anna Biedunkiewicz)





LUTY

PON	WT	ŚR	CZW	PT	SOB	ND
						1
2	3	4	5	6	7	8
9	10	11	12	13	14	15
16	17	18	19	20	21	22
23	24	25	26	27	28	

Zygospora z widocznymi w suspensorach kroplami tłuszczu u *Syzygites megalocarpus* Ehrenb., przedstawiciela pleśniakowców. Grzyby z tego gatunku powszechnie porastają owocniki grzybów kapeluszowych, nie prowadząc jednak do ich rozkładu. (fot. Julia Pawłowska)





MARZEC

PON	WT	ŚR	CZW	PT	SOB	ND
						1
2	3	4	5	6	7	8
9	10	11	12	13	14	15
16	17	18	19	20	21	22
23	24	25	26	27	28	29
30	31					

Ekosystem wodny, dzięki nagromadzonej martwej materii organicznej, to niewidzialny świat licznych mikroskopowych gatunków organizmów grzybopodobnych i grzybów, jednak specyficzne warunki tego środowiska umożliwiają pojawianie się unikalnych, stenotopowych gatunków grzybów wielkoowocnikowych. (fot. Kinga Mazurkiewicz-Zapałowicz)





KWIECIEŃ

PON	WT	ŚR	CZW	PT	SOB	ND
		1	2	3	4	5
6	7	8	9	10	11	12
13	14	15	16	17	18	19
20	21	22	23	24	25	26
27	28	29	30			

Smardz jadalny *Morchella esculenta* (L.) Pers. Do tego rodzaju należą gatunki owocnikujące wiosną. Ten smaczny grzyb jadalny objęty jest obecnie ochroną częściową. Można zbierać jego owocniki wyrastające w ogrodach, sadach, na skwerach i w parkach. (fot. Jarosław Szkodzik)





MAJ

PON	WT	ŚR	CZW	PT	SOB	ND
				1	2	3
4	5	6	7	8	9	10
11	12	13	14	15	16	17
18	19	20	21	22	23	24
25	26	27	28	29	30	31

Skorek porażony przez przedstawiciela rzędu owadomorkowców, *Entomophthorales*. Są to grzyby owadobójcze, przejawiające zdolności do atakowania konkretnych gatunków owadów poprzez aktywne odrzucanie zarodników. (fot. Kamil Steczkiewicz)



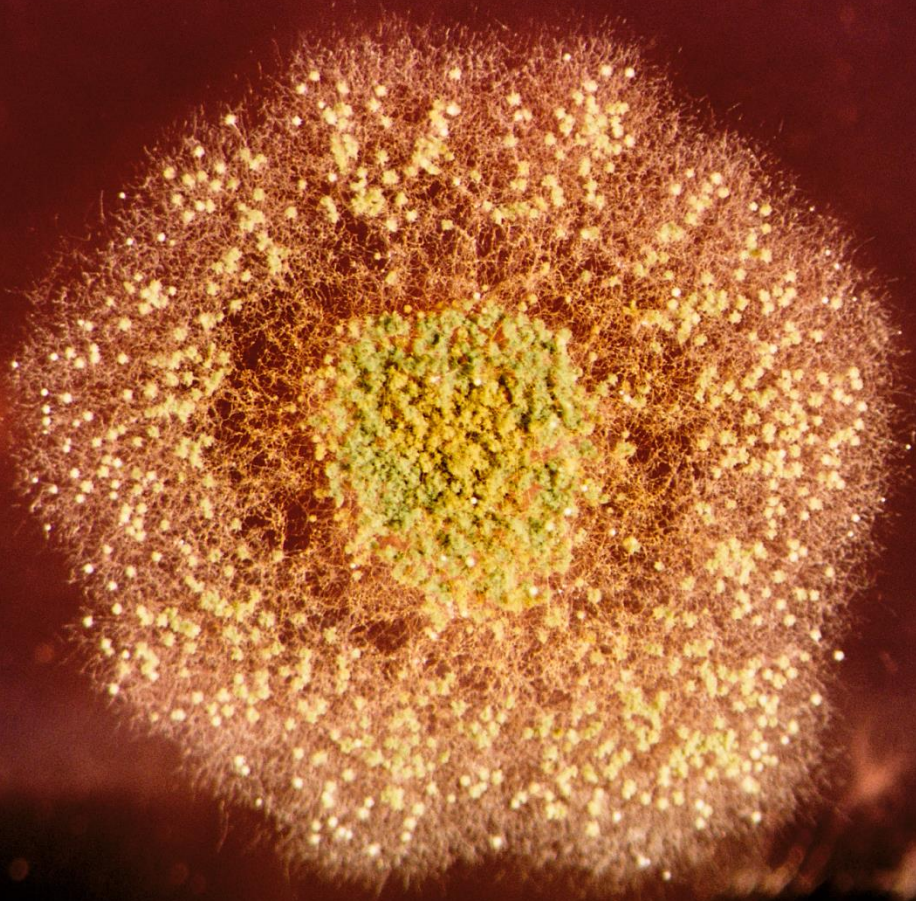


CZERWIEC

PON	WT	ŚR	CZW	PT	SOB	ND
1	2	3	4	5	6	7
8	9	10	11	12	13	14
15	16	17	18	19	20	21
22	23	24	25	26	27	28
29	30					

Śluzowce stanowią grupę organizmów grzybopodobnych, wyłączonych obecnie z królestwa Fungi. W procesie rozmnażania mogą wytwarzać różnobarwne zarodnie, które często są mylnie uważane za grzyby.
(fot. Krzysztof Kujawa)





LIPIEC

PON	WT	ŚR	CZW	PT	SOB	ND
		1	2	3	4	5
6	7	8	9	10	11	12
13	14	15	16	17	18	19
20	21	22	23	24	25	26
27	28	29	30	31		

Kolonia kropidlaka różnobarwnego *Aspergillus versicolor* (Vuill.) Tirab. Gatunek ten występuje powszechnie na całym świecie. Wytwarza liczne mykotoksyny, które mogą być groźne dla zdrowia ludzi.
(fot. Anna Biedunkiewicz)





SIERPIEŃ

PON	WT	ŚR	CZW	PT	SOB	ND
					1	2
3	4	5	6	7	8	9
10	11	12	13	14	15	16
17	18	19	20	21	22	23
24	25	26	27	28	29	30
31						

Ozorek dębowy *Fistulina hepatica* (Schaeff.) With. Gatunek objęty ochroną częściową, wyrastający na wiekowych dębach. Objęcie go ochroną jest równoznaczne z ochroną całego drzewa, dzięki czemu wiele gatunków roślin, zwierząt, śluzowców i grzybów ma zapewnione bezpieczne siedlisko bytowania. (fot. Jarosław Szkodzik)





WRZESIEŃ

PON	WT	ŚR	CZW	PT	SOB	ND
	1	2	3	4	5	6
7	8	9	10	11	12	13
14	15	16	17	18	19	20
21	22	23	24	25	26	27
28	29	30				

Owocniki muchomora zielonawego, zwanego sromotnikowym *Amanita phalloides* (Vaill. ex Fr.) Link. zawierają silne, śmiertelne dla człowieka toksyny. Gatunek mykoryzowy wyrastający w lasach liściastych, spotykany też w parkach, zadrzewionych skwerach i w alejach przydrożnych. (fot. Agnieszka Salamaga)





PAŹDZIERNIK

PON	WT	ŚR	CZW	PT	SOB	ND
			1	2	3	4
5	6	7	8	9	10	11
12	13	14	15	16	17	18
19	20	21	22	23	24	25
26	27	28	29	30	31	

Grzybówka *Mycena* to rodzaj grupujący gatunki saprotroficzne wykorzystujące martwą materię organiczną. Wiele z nich rozkłada martwe drewno. Część gatunków grzybówek wydziela charakterystyczne zapachy, np. mydlany, rzodkiewkowy, tytoniowy.
(fot. Jakub Nowak)





LISTOPAD

PON	WT	ŚR	CZW	PT	SOB	ND
						1
2	3	4	5	6	7	8
9	10	11	12	13	14	15
16	17	18	19	20	21	22
23	24	25	26	27	28	29
30						

Grzyby zlichenizowane, czyli porosty to efekt obligatoryjnej symbiozy pomiędzy glonami i grzybami. Dzięki współpracy organizmy te są zdolne do rozwoju w prawie wszystkich typach siedlisk, także tych bardzo niekorzystnych i trudnych dla innych organizmów. (fot. Maja Łukomska-Kowalczyk)





GRUDZIEŃ

PON	WT	ŚR	CZW	PT	SOB	ND
	1	2	3	4	5	6
7	8	9	10	11	12	13
14	15	16	17	18	19	20
21	22	23	24	25	26	27
28	29	30	31			

Mykoryza borowika oprószonego *Xerocomellus pruinatus* (Fr. & Hök) Šutara z modrzewiem. Grzyb ten wchodzi w symbiozę z różnymi gatunkami drzew. Owocniki są tworzone najczęściej po ochłodzeniu, późną jesienią.
(fot. Julia Pawłowska)

